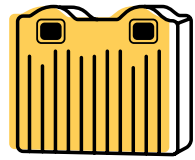
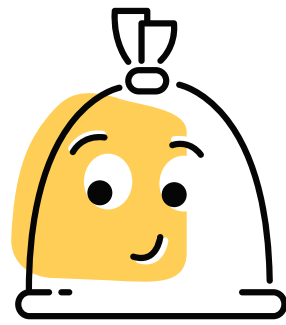


TOUS LES EMBALLAGES ET TOUS LES PAPIERS

dans le SAC, le bac
ou la colonne JAUNE

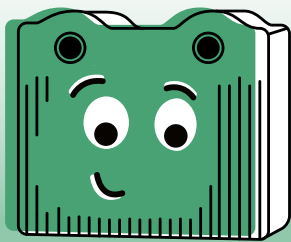


⇒ **UN SEUL SAC POUR LE TRI, C'EST PLUS SIMPLE**

LES EMBALLAGES EN VERRE

à déposer dans les COLONNES DÉDIÉES

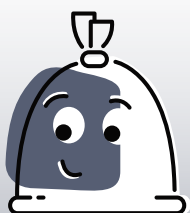
*Retrouvez leur localisation sur sirtom-fiers-conde.fr
Rubrique "Collecter / Points d'apport volontaire"*



**SANS BOUCHON NI COUVERCLE
PAS de vaisselle, ni vitre, ni ampoule**

LES ORDURES MÉNAGÈRES

en SAC ou dans votre POUBELLE*



* Bacs aux normes (NF EN 840)

Pour les déchets organiques,
le **COMPOSTAGE** reste
LA MEILLEURE SOLUTION



pour + d'infos



AYONS LES BONS GESTES...

- ▶ Attention, **seuls les emballages** se trient ! **Les autres objets**, vaisselle, jouets...
⇒ **En déchèterie / recyclerie.**
- ▶ **Textiles, linge, chaussures** (propres et secs même usés)
⇒ **Bornes d'apport volontaire dédiées** (Agir la Redingote...).
- ▶ **Inutile de laver les emballages** ⇒ **Mais ils doivent être vides.**
- ▶ **Les bouchons** ⇒ **doivent rester vissés sur les bouteilles** en plastique **et les briques.**
- ▶ **N'imbriguez PAS les emballages** ⇒ mais pour gagner de la place **compressez vos briques, vos boîtes cartons et vos bouteilles plastiques.**
- ▶ **Séparez les différents éléments de l'emballage** ⇒ **sortez les films et les barquettes plastiques** des boîtes en carton, avant de **tous les jeter dans le sac jaune.**



SE RENDRE EN DÉCHÈTERIE

Tous ces déchets **sont acceptés en déchèterie**,
ils ne sont pas ramassés lors de la collecte des sacs de tri et d'ordures ménagères.

